

BETONPRODUKTER

SIDE 9 · JUN. 2008

CONTROLL®BETONGTOPP

Vandafvisende overflade-imprægnering

VARENUMMER	VAREBESKRIVELSE	TUN NR.	PAKKEENHED
Betongtopp 2.5	Plastdunk á 2 ½ liter	5254782	1
Betongtopp 20	Plastdunk á 20 liter	5263588	1
Betongtopp 200	Trommel á 200 liter (Skaffevare)		1



Controll®Betongtopp tilhører den nye generation af miljø- og brugervenlige produkter og er et effektivt imprægneringsmiddel til brug på alle mur- og betonprodukter.

Som de andre Controll®-produkterne benyttes også dette produkt i det professionelle marked, hvor det har fået anerkendelse for sin brugervenlighed, effektivitet og positive miljøpåvirkning.

Anvendelsesområder

- Teglsten · Tagsten · Belægningssten · Garagegulve · Bassiner
- Murpuds · Facader · Fundamenter · Skorstene · Beton · Sandsten
- Markbeton, etc.

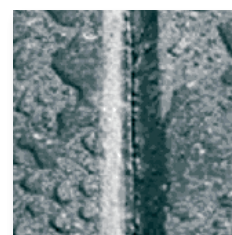


Produktegenskaber ved Controll®Betongtopp

Er bl.a. algehæmmende, fremhæver dekorativ udformning af beton, UV-beständig, diffusionsåben, vandbaseret - fri for opløsningsmidler, beskytter mod olier og fedt, god vedhæftningsevne og modvirker frost- og saltskader.

Tekniske data

Form / konsistens	Væske
Farve	Klar
Lugt	Ingen, eller svagt som sæbe
Densitet	1,02 g/ml v/+20 °C
Påføringstemperatur	5 - 40 °C
Rækkeevne/forbrug	2,5 - 5 m ² pr. liter
Opbevaring	min. 36 måneder ved tæt emballage
MAL-kode	00-1 (1993)



Rekvirer venligst yderligere informationer så som brugervejledning og 16 punkt sikkerhedsdatablade på www.gottfred.dk

B E T O N P R O D U K T E R

SIDE 10 · JUN. 2008

Produktbeskrivelse

Controll®Betongtopp efterlader en stærk vand- og smudsafstødende overflade som er let at holde ren, hindrer algesamling og algevækst og har udmærket modstand mod saltudslag, luftforurening og UV-stråling.

Produktet giver en transparent beskyttelse på alle typer mur- og betonoverflader, hvor man ønsker at beholde det naturlige udseende. Specielle tilsætninger giver en dyb indtrængning, og behandlingen har en varighed i op til 10 år.

Produktet vil ikke ændre farve, struktur eller lægge nogen film på overfladen. Controll®Betongtopp er vandbaseret og miljøvenlig. OBS: Produktet kan ikke overmales.

Er der grund til behandling?

Normalt er beton en blanding af fem komponenter: sand, grus, cement vand og luft. Vandet og luften optager meget af volumen i betonen og efterlader derfor porer, lommer og kanaler efter hærkning. Disse hulrum er forbundet med hinanden, og tilsammen udgør de et effektivt transportsystem for vand. Vandet bringer forurening, sur nedbør, klor og syrer med sig og reducerer derfor både styrke og tæthed i betonen.

Ved behandling med Controll®Betongtopp forsegles betonen ved at produktet danner en kraftig barriere lige under og i overfladen, og specielle tilsætninger giver Controll®Betongtopp en god vedhæftningsevne. Controll®Betongtopp stopper dermed effektivt fugtindtrængen af overfladevand/slagregn og eliminerer derfor de fleste problemer af udvoksninger og generel forringelse af betonen. Anvendelse af Controll®Betongtopp medfører besparelser i reparationer og Controll®Betongtopp har gode brugsreferencer.

Økonomisk og brugervenligt

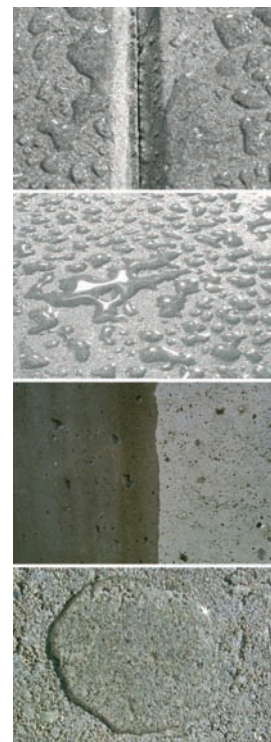
Produktets geniale virkemåde og den enkle og effektive påføring gør det til et af markedets bedste betonplejemidler. Brug af Controll®Betongtopp medfører lettere efterfølgende rengøring af betonoverflader.

Varighed

Produktets små molykylestørrelser medfører en enestående indtrængen og ekstra god vandafvisning, således at reduktionen i betonens naturlige vandopsugning vil minimere saltudslag, afskalling og bevoksninger.

Udseende bevares

Da 99% af alle betonskader er årsagsbetinget af fugt, er Controll®Betongtopp velegnet til vedligeholdelse. Overfladebehandling vil kunne vare op til 10 år, og vil derfor forlænge konstruktionens udseende og levetid betydeligt.



B E T O N P R O D U K T E R

SIDE 11 · JUN. 2008

Diffusionsåben

Samtidigt med at Controll®Betongtopp tillader betonen at ånde og være diffusionsåben, stopper produktet indtrængen af vand, fedt, olie, syrer og andre nedbrydende stoffer.

Miljøvenlig

Controll®Betongtopp er miljøvenlig - kan bruges overalt - inden- som udendørs.

Produktet indeholder ingen giftige eller brandbare stoffer, er lugtfri, farveløs og fri for opløsningsmidler.

Fordele ved brug af Controll®Betongtopp

- Klar og selvrensende overflade
- Algehæmmende
- Fremhæver dekorativ udformning af betonen
- UV-bestanding
- Modvirker alger og luftforurening
- Brugervenlig
- Økonomisk i brug
- Diffusionsåben
- Vandbaseret - fri for opløsningsmidler - miljøvenlig
- Beskytter mod olie og fedt
- God vedhæftningsevne
- Modvirker frost- og saltskader

Forberedelse

Controll®Betongtopp er klar til brug. Fladen, der skal behandles, må være tør og grundig rengjort, fri for løse partikler, gammel maling eller anden belægning. Ved mistanke om fugt i underlaget anbefales forbehandling med Controll®Betongtett. Reparationer af sprækker, revner og ujævnheder samt eventuel fugning eller lignende skal udføres før behandling. Ny beton, puds, mørtel, reparationer og lignende skal være fuldt hærdet før påføring.

Specielle forhold

Undgå stænk på vinduer og andre flader som ikke skal behandles. Tilstødende blanke overflader (eks. glas, lak, aluminium, fliser) tildækkes. Er uheldet alligevel sket; skyld straks med vand.

Påføring

Stænkeflaske/havesprøjte anbefales, men rulle, kost eller svamp kan også bruges.

Påfør i én retning og overlap med våd kant. Ved behandling af vægge anbefales at starte nedenfra.

Overfladen fugtes godt med midlet, men undgå pytter og rendning. Som regel er et strøg nok, men ved stærkt sugende underlag anbefales et ekstra strøg umiddelbart efter første strøg. ("Vådt i vådt".)

B E T O N P R O D U K T E R

SIDE 12 · JUN. 2008

Tørretid

Tørring/hærdning starter umiddelbart og kan vare op til 24 timer. Let færdsel med fodtøj kan tillades 1/2 time efter påføringen.

Forbrug

2,5 - 5 m² pr. liter. Forbruget vil variere efter overfladestruktur og ujævnhed. Et strøg er normalt nok.

Påføringstemperatur

Ved påføring skal lufttemperatur være over +5° C. Undgå påføring hvis temperatur forventes at falde under 5° C inden for de efterfølgende 24 timer.

Rengøring

Vand og almindelig sæbe. Rengør værktøj umiddelbart efter brug.

Emballage

Tøm venligst emballagen helt af hensyn til miljøet.

Arbejds miljø

MAL-kode: 00-1 (1993)

PR.nr.: 1889260

Se iøvrigt 16 punkt sikkerhedsdatablad på hjemmesiden [www.gottfred.dk /Miljø/Control®Betongtopp](http://www.gottfred.dk/Miljø/Control®Betongtopp).

Control®Betongtopp er vandbaseret og skader ikke planter, træer eller græs. Produktet er biologisk nedbrydeligt og er ikke mærkepligtigt.

Værnemidler

Produktet er ved normal brug ikke sundhedsfarligt, men for en sikkerheds skyld anbefales handsker og øjenværn. Se venligst sikkerhedsdatablad.

Garanti

Vi garanterer at produktet er af ensartet og høj kvalitet, forarbejdet af gennemprøvede komponenter fra anerkendte og ISO-certificerede underleverandører. Dokumenterede resultater foreligger.

Da arbejdets udførelse ved påføring af Control®Betongtopp ligger udenfor vor kontrol, kan vi ikke give garanti for resultaterne. Vi beder derfor vore brugere om at læse brugsanvisningen omhyggeligt.

Teknisk information/assistance

Ønsker De yderligere oplysninger eller assistance ved brugen af produktet, er

GOTTFRED PETERSEN A/S' konsulenter til Deres disposition.

Der tages forbehold for ændring af produktspecifikationer samt for fejl og udeladelser.